



※仕様は予告なく変更される場合がございます。

ルート営業管理が劇的に進化！

ルート営業支援 クラウドサービス

スマートデバイスを使った業務報告で効率アップ
ルート営業業務の開始・終了をGPSで管理
蓄積されたデータを検証・分析

スマートデバイスから簡単に業務報告

ルート営業業務で発生する「活動報告」や「回訪計画」、「勤怠管理」や「経費管理」を
全てスマートデバイスのブラウザから一括管理。

ルート営業と本部のコミュニケーションもスマートデバイスからリアルタイムに行えます。

「活動指示」「勤怠経費管理」「担当者配置管理」などの本部管理機能は、

日本マイクロソフトが提供するクラウドサービス

「Microsoft Office 365」「Microsoft Dynamics CRM」を使用し、クラウドに集約。

ルート営業は店舗ごとに設定された細やかな活動指示を確認しながら業務を行い、活動結果を報告することができます。

ルート営業支援 クラウドサービスの主な機能

施策実施店舗ごとに活動開始から報告、
退店までスマートデバイスで一括管理

活動指示を店舗ごとに報告。

報告は本部が用意した報告シートに回答を記載する入力方式。

OK、NGなどの簡単なものから、写真をアップするインターフェースなど
本部が自由にカスタマイズ可能です。

活動開始/終了もGPSで管理可能。

ルート営業業務の見える化で透明性の高いルート営業管理が可能です。

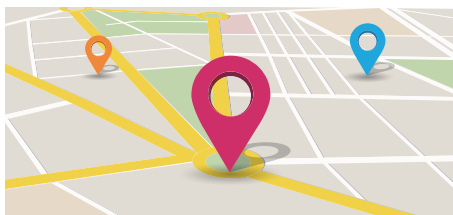


伝えにくい内容は写真で報告



スマートデバイスで撮影した写真を、報告
シートへ簡単に登録できます。

GPSで活動状況を確認・管理



施策を実施する際にGPSで位置情報、開始
時間、終了時間を取得。ルート営業業務の
見える化が可能です。

活動データで効果測定



施策を行った結果検証ができるので、
多店舗での施策、今後の活動指示の改善が
行えます。

Microsoft Azure 対応

ルート営業
スタッフ



ルート営業支援
クラウドサービス



管理本部
スタッフ

スマートデバイスからの活動報告はクラウドサービスに
リアルタイムで反映、確認できます。

ルート営業支援クラウドサービス

ルート営業支援クラウドサービスの運用イメージ

本部管理者

1. 事前準備

活動指示、対象店舗、対応施策を本部管理者が設定。報告シートの内容も自由に設定できます。



3. 活動報告の確認

ルート営業から報告された内容を確認します。集められたデータを基に、結果検証を行い、活動施策の見直しや改善を行います。



ルート営業

2. 現場対応

ルート営業が本社の指示書の内容を確認し、「スケジュールに入れる」ボタンをタップすると、Microsoft Outlook の予定表にリンクされます。

スマートデバイスからブラウザを開き対応結果を報告します。

システムへのログインはカメラによる顔認証機能も選択でき、第三者が入力できないセキュリティの高いシステムです。



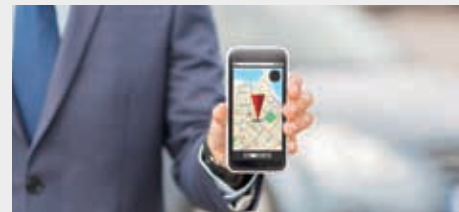
勤怠管理

活動指示確認



活動報告

経費管理



回訪計画

活動開始 / 終了
(GPS)

サービス構成

スマートデバイス



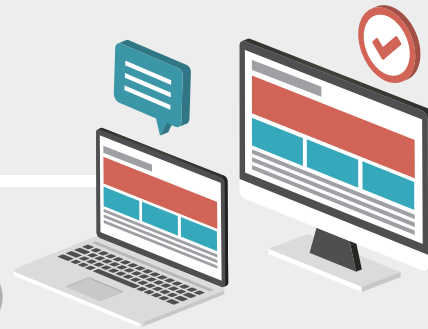
クラウドサービス Microsoft Azure対応

ルート営業 支援サービス

Microsoft
Dynamics CRM

Microsoft
Office 365

本部管理画面



お気軽にお問い合わせください

SITE PUBLIS 株式会社サイト・パブリス

東京本社 〒100-0013 東京都千代田区霞が関3-2-6 東京倶楽部ビルディング5F
TEL:03-6812-7151 FAX:03-6812-7152
福岡オフィス 〒812-0038 福岡県福岡市博多区祇園町2-35 プレスト博多祇園ビル2F
TEL:092-409-2464 FAX:092-409-2474
関西オフィス 〒564-0052 大阪府吹田市広芝町8-12 第3マイダビル605号
TEL:06-4860-6739 FAX:06-4860-6738

お問い合わせダイヤル

03-6812-7151 [東京本社]

PUBLIS 製品 サイト

<http://www.sitepublis.net/>

お問い合わせメール

info@sitepublis.co.jp